

< 追加募集 >

就職氷河期世代シングル女性限定

正社員をめざす  
就活サポートコース

就職氷河期世代シングル女性就活支援プログラム





## こんなお悩みはありませんか？

- ✓ 派遣で働いてきたけれど、今後のことを考えると不安
- ✓ 就活しているけれど、なかなか書類選考を通過できない
- ✓ 正社員になりたいけれど、自信がない
- ✓ 通勤時間が長くて多忙な仕事と就活が両立できない
- ✓ シングルマザーでこれから子どもの進学にお金がかかる
- ✓ シングルの自分の将来が不安、安定した仕事につきたい



## 正社員をめざす就活サポートコースとは？

---

就活に必要な知識を短期間でしっかり身につける

「就活基礎講座」と、専任のキャリアコンサルタントが、おひとりおひとりの経歴や将来の希望にあわせて個別に就職活動をサポートする「パーソナル（個別）サポート」を組み合わせた約半年間の集中プログラムです。





1

## 集中講座 [就活基礎講座]

全4日間（対面実施）＋オンデマンド講座1回の集中講座で、就活に必要な知識を短期間でしっかり身につけます。同じ目標を持つ仲間とのネットワーキングや情報交換の機会もあります。



2

## パーソナル（個別）サポート

オンライン（Zoom）を活用し、時間や移動の負担を大幅に軽減。仕事と就活の両立を応援します。

1

# 就活基礎講座

会場：男女共同参画センター横浜  
戸塚駅（JR・横浜市営地下鉄）徒歩5分

9 / 14 (土)  
13:00～15:30

オリエンテーション  
未来を描くための自己理解



9 / 28 (土)  
10:00～15:00

就活プランの作成  
求人検索と企業研究



10 / 12 (土)  
10:00～15:00

応募書類作成  
ストレスマネジメント  
& アサーション



10 / 26 (土)  
10:00～15:00

面接対策  
まとめ



オンデマンド（動画視聴）履歴書・職務経歴書の基礎知識 指定期間内に各自視聴・プログラム修了時まで繰り返し視聴可能

# ● パーソナル（個別）サポート

オンライン（Zoom）を使用（9月～3月）

専任のキャリアコンサルタントが、これまでの仕事で得た“強味”やこれからのキャリアプラン（職業計画）と一緒に考え、就活の作戦づくりから、応募、面接対策など、おひとりおひとりにあわせて、きめこまかくサポートします。

## キャリアカウンセリング

1回50分。月1回のペースで、就活の進め方をフォロー  
就活準備→就活→内定・就業  
開始まで丁寧にサポート。



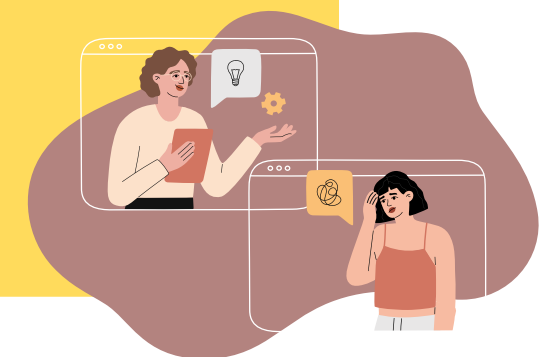
## 応募書類個別添削

具体的な応募先にあわせた、おひとりおひとりの魅力が「伝わる」応募書類の作成をサポート。



## 面接個別指導

人事・採用側の視点もふまえて、面接のリハーサルを実施。安心して面接にのぞめるようサポート。



# 就活のすすめかたのイメージ



就活準備 9月～10月

就活基礎講座で就活の基礎知識を学ぶ

- ・ 求人検索と企業研究
- ・ 応募書類 / 面接対策
- ・ ストレスマネジメント & アサーション

パーソナルサポートで、就活プランの作成、課題整理



就活・応募 11月～1月

パーソナルサポートで応募準備

- ・ 応募書類個別添削
- ・ 面接対策



内定・就職 2月～3月

パーソナルサポートで、入社準備や就職後の困りごとをサポート

合同会社説明会への同行企画（1回）予定

# 応募の流れ



## 1. 説明資料/動画を 試聴

説明資料/説明動画  
をご覧ください。



説明動画

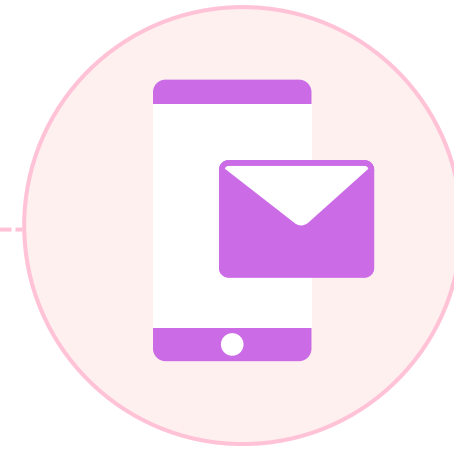


## 2. 所定の申込フォー ムに入力し送信

所定の申込フォームに  
必要事項・登録面談希  
望を入力、内容を確認  
いただきお申込みくだ  
さい。



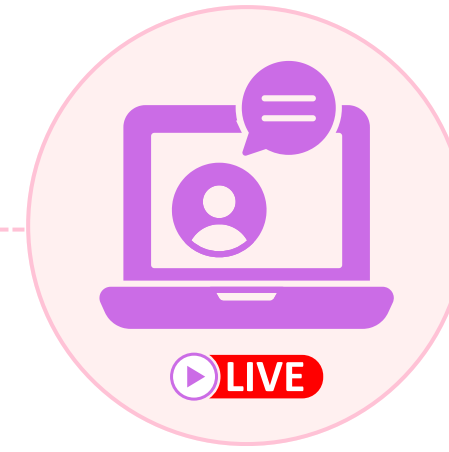
申込フォーム



## 3. メールを確認

入力したメールアドレスに3日以内に登録面  
談の日時・メールが送  
信されます。当日のご  
案内をご確認ください  
い。

※ご希望の日時が満席の場合  
は別途ご連絡いたします。



## 4. 当日

開催日のお時間になりま  
したら、指定のURLにお  
入りいただき、面談を受  
けてください。

結果は8月中旬までに、応  
募者全員にメールでご案  
内します。

★追加募集の定員に達し次第、申込受付を終了します。お早目にお申込みください。

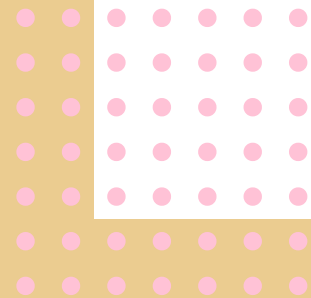


## 対象・応募要件      以下①～⑤すべてを満たす方

- ①横浜市在住、または横浜市在勤（2024年8月現在）の方
- ②就職氷河期世代（1971年～86年生まれ）のシングル女性・シングルマザーで、非正規職（派遣社員、契約社員、アルバイトなど）として在職中の方。  
またはおおむね離職1年以内の方（2024年8月現在、正規雇用で働いている方は参加できません）
- ③2025年3月末までの正社員での就職をめざし、就職・転職活動に意欲的な方
- ④プログラム〔就活基礎講座・パーソナル（個別）サポート〕の全日程に参加できる方
- ⑤プログラム期間中、事務局からのメール連絡に対応でき、アンケート、進路届の提出をいただける方

※過去（2021年、2022年、2023年）の本プログラム登録者（2023年度Bコースを除く）は、参加できません。

※提供された個人情報は、本プログラムの運営のみに実施し、その他の目的で使用することはありません。



## 応募フォームの入力について ①

### ■プロフィール

登録要件の確認部分になりますので、もれなく記入してください。

#### <住所>

- ・横浜市外在住の方は、現在の勤務先について区名を記入ください。

#### <メールアドレス>

- ・事務局からの連絡に使用するため、アンダーバー、大文字・小文字などわかりやすく記載してください。

#### <現在の就労状況>

- ・離職中の方は、離職した時期を記入ください。(例) 2023年3月

#### <職務経歴>

- ・業務内容、雇用形態、期間 を新しい順に記入ください。  
(例) 経理事務 (派遣) 2021年4月～2023年4月

## 応募フォームの入力について ②

### <申込の動機>

- ・このプログラムに参加したいと考えたきっかけ、学びたいこと、プログラムに期待することを記入ください。

### <正社員として働きたい時期の目安・目標>

- ・現時点の希望でよいので、新しい仕事を開始したい（就職を決めたい）時期を選択してください。

### <パーソナル（個別）サポート 接続環境について>

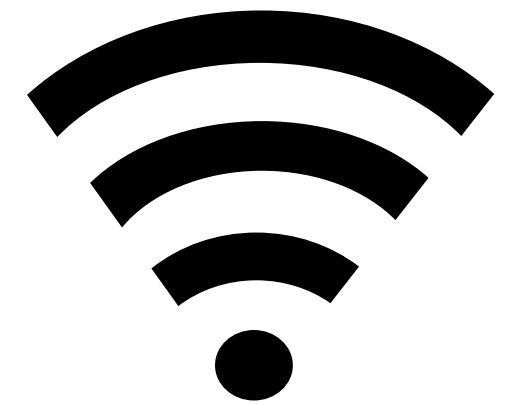
- ・「パーソナル(個別) サポート」(Zoom) やオンデマンド講座視聴時の通信環境について複数ある場合はすべてにチェックを記入ください。

※通信機器（パソコン、タブレット、スマートフォンなど）は各自ご準備ください。

## 登録面談について

お申込みいただいた方へ登録面談を行います。

おひとり30分 Zoomで実施します。  
希望する時間を第4希望まで選んで  
申込フォームに記入ください。




申込要件を満たさない方、就職活動を行うことが現状難しいと思われる状況の方は、面談の結果参加できない場合もあります。

選考の結果は8月中旬までに、申込者全員にメールでご連絡します。



**最後に同意書の要件を確認し、チェックをお願いします。**



大切なのは、WILL（なりたい姿を描き、前に進もうとする気持ち）

就活をがんばる皆さんを応援します。

ご不明な点があれば、事務局までお問い合わせください。

いっしょに、ゴールをめざしましょう！

（公財）横浜市男女共同参画推進協会  
プログラム事務局

電話：045-862-5141（事業企画課）

（月～金曜 9：00～17：30 ＊祝日、第4木曜、年末年始を除く）

メール：[swomen@women.city.yokohama.jp](mailto:swomen@women.city.yokohama.jp)



このプログラムは内閣府の「令和6年度地域氷河期世代支援加速化交付金」を活用して横浜市が実施する「就職氷河期世代活躍応援パッケージ」の1つです。企画・運営を、(公財)横浜市男女共同参画推進協会が担当しています。

## 企画・運営

### 公益財団法人横浜市男女共同参画推進協会

横浜市内に3館ある男女共同参画センターを拠点に、すべての人の尊厳が守られ、性別にかかわらず個性と能力を十分に発揮し、自分らしく生きられる社会づくりを目指して、女性の就業支援事業や講座事業、相談事業など、さまざまな事業を行っています。

協会HP <https://www.women.city.yokohama.jp>